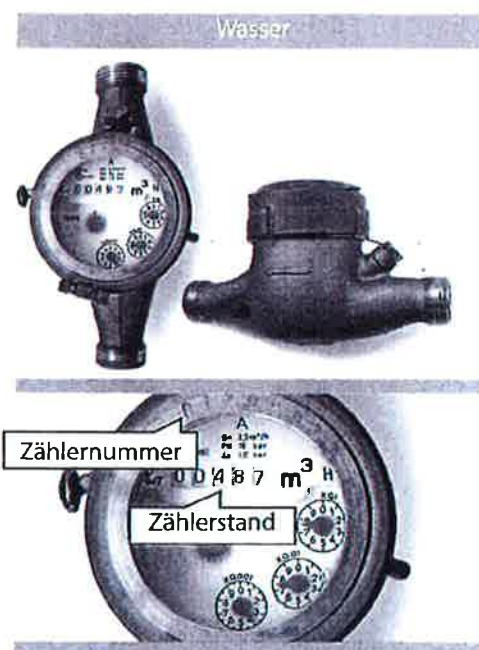


So finden Sie die benötigten Werte für die Ablesung.

- ▶ Bitte prüfen Sie genau die Zählernummer.
- ▶ Lesen Sie den Zählerstand ab und tragen den Wert rechtsbündig in die entsprechende Zeile ein.
- ▶ Im Feld Ablesedatum bitte den Tag angeben, an dem Sie abgelesen haben.
- ▶ Achten Sie auf gut lesbare Schrift (die Karten werden maschinell gelesen).
- ▶ Kommastellen nur wenn in der Ablesekarte vorgegeben.
- ▶ Prüfen Sie den Wert nochmals (achten Sie z. B. auf Zahlendreher).
- ▶ Die Position der Zählernummern kann, je nach Zählertyp, variieren.



Wie können Sie uns Ihren Zählerstand mitteilen?

- ▶ über das Internet* schnell und einfach unter: www.selbstablesung.com/swbb

* halten Sie bitte Ihre Ablesenummer, PIN (befindet sich auf der Rückseite dieser Karte) und Ableseergebnisse bereit.

- ▶ unter folgender Rufnummer **0800 / 10 15 29 203** werktags zu unseren üblichen Bürozeiten

* halten Sie bitte Ihre Ablesenummer, PIN (befindet sich auf der Rückseite dieser Karte) und Ableseergebnisse bereit.

- ▶ oder schicken Sie die Karte an uns zurück

- ▶ Bitte füllen Sie die Karte in möglichst leserlicher Schrift aus, da sie von einem automatischen Lesesystem erfasst wird.

Schreiben Sie bitte nur innerhalb der dafür vorgesehenen Felder.

- ▶ Zusätzliche Eingaben (wie Telefonnummer, etc.) sind optional und werden für eventuelle Rückfragen verwendet und gespeichert.
- ▶ Falls die Karte nicht lesbar ist oder wir keine Rückmeldung erhalten, müssen wir Ihre Verbrauchswerte schätzen.

Gebühr
zahlt
Empfänger

Antwort

Stadtwerke
Bietigheim-Bissingen GmbH
c/o U-Serv GmbH Scanningcenter
Rademachersweg 4
45894 Gelsenkirchen